

あ み だ じ
阿 弥 陀 寺
だ よ り

2010年 7月 1日 第 5 号

発行

金剛山 阿弥陀寺

大谷 義文 伊藤 康

〒 861-2235 熊本県 上益城郡 益城町 福富 853-2

TEL (096) 289-0424

✉ amidaji@s3.kcn-tv.ne.jp

郵便振替:01710-8-68921 加入者名:阿弥陀寺事務所



田植え (益城町福富)

大地、震動す

元旦に祖母が亡くなった。享年95歳。後日、村の方々にお別れ会をして頂いた時のことである。

裁縫が得意だった祖母に、どこも晴れ着の仕立てを頼んだそうだ。「上等な生地を仕立ててもらい、我が子の門出が立派に祝えた」と口々に言われる。

となりで、嫁いでいかれ還暦を過ぎたというおばさんが、「うん、うん」と頷きながら酌をしてくださる。こちらでは、「重たい米袋を担いで、よく道中でのおしゃべりが何よりの楽しみだった」と懐かしそうに話されている。

私の記憶に無い、祖母の若きすがたに出会えた。読経後の法話では、「死んで終いのいのちではない。出会って行くいのちである」と教えられる。

ところで、昨年の世相を表す漢字は「新」である。

大谷 義文

る。新型インフルエンザ、新政府、新記録と世相を反映している。この漢字には、「木を切る」という意味がある。それは、木を切り倒した場所に田畑を作り、私たちの生活の糧にしてきたことに気づかせる漢字であった。

いま、新たな地に阿弥陀寺が建設中だ。大きな作業車が、木を切り倒し、土を削る。よく見ると、大小の木の根が縦横無尽に蔓延っている。

夕暮れ、近所の方々が集まっていた。造成される土地を見て、「何ができるとだろうか」と会議中。私もその横で、腕組みをした。掘り返され、砕かれていく大地より、「新しいお寺で、古を訪ねろ」と声が聞えてくる。それは、この世を去っていくか

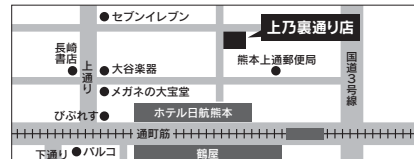
れた方々の声であり、都合のよい未来予想図を描く私への仏教である。



佐土原本店 / 熊本市佐土原1-12-1 (佐土原バス停前)

電話 096-360-8488

営業時間 昼/11:00~15:30 (オーダーストップ15:00)
夜/17:00~21:30 (オーダーストップ21:00)
定休日/毎週火曜日 (祝日の場合翌日振替) 7・8月、12・1月は不定休



上乃裏通り店 / 熊本市水道町4-1 アートビル1F

電話 096-352-3228

営業時間 昼/11:00~15:30 (オーダーストップ15:00)
夜/17:00~21:30 (オーダーストップ21:00)
定休日/毎週月曜日 (祝日の場合翌日振替) 7・8月、12・1月は不定休

http://www.kawasen.jp/

仏のこころは不思議なものよ めにはめえねど話がでさる

妙好人・浅原才市の言葉より(抜粋)

4月に入り、「阿弥陀寺」建設が動き出した。開発許可、農地転用手続きが無事に済み、造成工事が始まった。雑木林だった小高い丘に、大きな重機が入り大量の土を削る。それをダンプカーに積み込み、何度も運び出す作業が幾日か続いた。その後、周りをコンクリートの壁で囲い、駐車場となる場所が出来上がった。向かって右端に、建物入り口へのスロープも設けられた。
現在は、建築確認申請の準備中。許可が下り次第、基礎工事が始まる予定である。「迷惑をお掛けいたしますが、完成までしばらくお待ちください。」

「阿弥陀寺」建設 経過報告

4月10日

今日から、重機が入る。あつという間に土砂が削り取られた。機械の能力に恐れ入った。



4月16日

道路側(南側)に面した駐車場。最後は、アスファルトで仕上げ乗用車10台の駐車が可能である。



4月30日

駐車場の右側に設けた、本堂入り口までの通路。スロープで車椅子も無理なく上げられる勾配である。また、外部の道路からは、直接玄関前に車が付けられるようにも整備してある。



5月12日

駐車場が、コンクリートの壁で囲われた。この後、電柱を立て、電線の引き込み。配管をして、上下水道の引き込み、雨水排水の設備工事等が行われる。先日は、地盤調査も行われた。



5月16日

左写真の段階で、6月下旬に建築確認申請を提出予定。許可が下り次第、基礎工事着工予定。



現在の状況

大工さんに聞く (有)吉本建設

代表取締役

吉本弘之氏

作業場に、弓状に反った巨大な材木が並んでいる。長さ8メートル、重さ1トン、樹齢百年の杉という。「これから、墨を付けて切り込みます」と吉本さんはおっしゃる。この木が本堂の梁になる



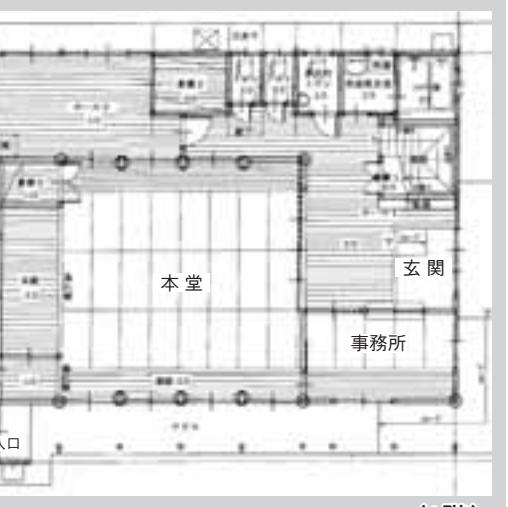
吉本 弘之 氏

奥さまの実家は「家引き直し業」といい、建造物をそのままの姿で移動する仕事だという。お父さまは、「嫁に行くなら、腕の良い大工」と頑固一徹しかるべくして、吉本さんのところへ嫁がれた。「これがまた、大変でした」と奥さん。親方である吉本さんのもとに集まってくる弟子たちの食事、弁当を毎日作らな



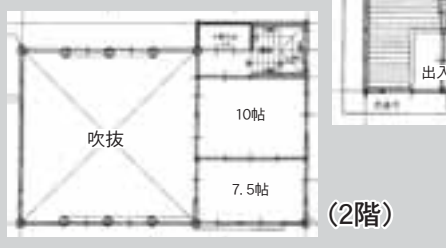
加工される時代である。「この木に墨を付け、切り込むのが大工の仕事」と木を撫でながら語る姿に、誇りと自信と木造建築の伝統を感じる。阿弥陀寺の梁、柱に私たちが忘れてしまった、技術、労力、愛着。それらを刻み込んで頂きたいと願っている。

リトル・ガール Little Girl あや 期末テスト



阿弥陀寺 平面図 (1階) (有佐藤設計事務所)

本堂裏(図面左側)に納骨堂を設置する予定です。専用出入口を設け、日中は自由にお参りできるようにします。納骨堂に関するお問い合わせは、お寺までお願いします。096-289-0424



とき 季節のうつり変わりに、味わいそえて



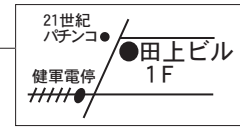
有限会社 朝日屋酒店

〒834-0015 八女市本町2-462(公立病院通り) Phone 0943-23-0924 Fax 0943-24-5545



お寺の朝は
コーヒータイムで始まる
おいしいコーヒーは
モカ・チーノ

モカチーノ・健軍
熊本市東本町1-1 ☎368-6329
AM10:00~PM7:00
第1・3日曜日店休日



じっちゃんの勉強会

先生・江口喜久男

日時：7月4日（日）
午後4時（90分）

参加費：500円
持ち物：筆記具

中学生を対象に、教科書で習う歴史、国語のお勉強をします。

大人も参加できますので、どなたでもお集まりください。

日程は月1回ほどですが、中学校行事の予定にあわせ、直前に決まります。参加ご希望の方は、ご連絡いただきますと、郵送にてご案内します。

○永代経供養を承ります
毎月のお参り、今後の仏事等が勤められないというご相談を受けました。そこで、永代経供養帳を準備し、故人のご命日、お名前を記入し、ご命日に読経いたします。詳しくはお寺までご連絡ください。

○4コマ漫画
今号より、3面に『トル・ガール』を連載し



ます。作者のあやさんは、中学3年生の漫画家を目指している女の子です。これからの活躍を暖かく見守ってください。

○得度式受式される
今年度から、責任役員・門徒総代に就任いただいた山名慎一さんが、3月28日日本山にて得度されました。法名は、賢慎です。

2010年・お盆日程表

7月13日（火）、14日（水）、15日（木）
8月13日（金）、14日（土）、15日（日）

本年のお盆の日程をお知らせ致します。熊本では7月、8月のどちらかで、お盆のお参りをされます。ご連絡をいただければ、お参りにあがります。又、上記以外の日でもお参りできますので、ご遠慮なくお知らせください。

初盆のお参りは、この1年間にお亡くなりになったすべてのお宅で勤められるので、予定が立て込むことが予想されます。日時を決められる際には、お早めにお寺までご相談ください。

○春・彼岸会法要、勤まる
3月21日、20数名の方がお参りくださった。勤行・法話の後、梅おこわを皆様に召し上げさせていただきました。

○お参りにあがります
葬儀、月参り、法事、墓経、初盆などのお参りをさせていただきます。どのようなことでもお気軽にご相談ください。

こども能チャレンジ in あみだ寺

日程

8月17日（火）午後1時30分・受付
19日（木）午後12時・終了
2泊3日

場所

熊本県 上益城郡 益城町 広崎 595
(秋口 弘隆 様宅)

講師

大倉 正之助 氏(大倉流・大鼓方)
安田 登 氏(下掛宝生流・ワキ方)

参加費・7000円 定員・20名

昨年に引き続き、上記の日程で、「こども能チャレンジ」を開催します。皆様のご参加をお待ちしております。詳しい「ご案内・申込書」を送付しますので、ご希望の方はご連絡ください。電話 096-289-0424

本 の 紹 介



『落葉隻語』
——ことばのかたみ——
著者・多田 富雄
青土社
定価 1680円(税込)

未来をになう人たちへ「これからだってもつと生きにくい時代が続くだろう。でもあんな子供たちがいる限り、未来は大丈夫だろう……」今年4月21日に逝去された免疫学者が、全身全霊で書きつづられた、次の世代へのメッセージ。

心と心のふれあいを大切に



<http://www.matusita.net>

お安い費用で、お仏具修復



どのような事でも、当社営業マンにご相談ください。お見積りは、無料です。お気軽にお問い合わせ下さい。

仏壇修復・御宮殿修復・須弥壇修復・彩色仕上・各種仏具修復新調

株式会社 松下仏壇店

熊本店 / 熊本市上水前寺1-12-12 (東バイパス熊工前)
096-384-5666
玉名店 / 玉名市中1832 (玉名高校前)
0968-74-4840
山鹿店 / 山鹿市大橋通り404
0968-43-5665
本 店 / 大牟田市上町2-2-4 (上官通り)
0944-56-3675
ショールーム / 大牟田市曙町7番地の6
0944-54-5518

